

Revista



Año LXVIII - N° 675 - Abril de 2010

CITIL - Laboratorio Miguelete
Sección "Biblioteca"
Cas. Correo 157
1650 SAN MARTÍN (Bs. As.)

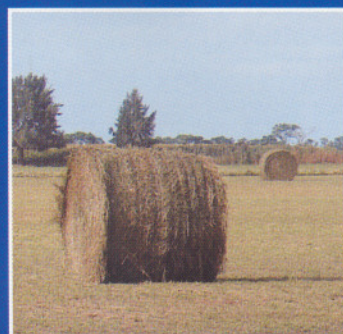
Determinación y liderazgo: claves para el desarrollo sustentable



Inauguraciones
en A.F.I.S.A.



El tambo como empresa



Presupuesto forrajero

En este número, suplemento especial:
"Análisis del sector lácteo"

Año LXVIII - N° 675 - Abril de 2010

Sumario



Página 4

Ampliaciones en AFISA: Con una inversión de 37 millones de dólares, la sociedad integrada por SanCor y Arla Foods inauguró obras en la planta procesadora de suero de queso de Porteña, provincia de Córdoba. Participaron del acto inaugural la Presidente de la Nación, los gobernadores de Córdoba y Santa Fe y destacadas personalidades.

Página

10

Supervivencia y competitividad de las empresas familiares: A través de un Convenio Marco entre SanCor y la Universidad Empresarial siglo 21, se realizan jornadas de capacitación sobre empresas familiares. El programa está destinado a productores asociados y reflexiona sobre el papel que asume el modelo de la empresa y las cuestiones patrimoniales, para una mejor toma de decisiones.



Páginas

26 y 28

Programa de Desarrollo Tecnológico: Productores adheridos al PDT participaron del segundo ciclo de capacitaciones que abordaron conceptos sobre la definición de objetivos y las bases para la planificación de la empresa tambera. Además se anunciaron visitas técnicas al exterior para septiembre y octubre.

Además, en esta edición se presenta un suplemento especial sobre la situación actual del sector lácteo y las perspectivas en el mediano y largo plazo. ¿Cómo aprovechar al máximo la coyuntura de relaciones favorables de precios y de alta disponibilidad de alimentos? La importancia del modelo productivo y el sistema organizacional.

REVISTA 

Publicación propiedad de SanCor Cooperativas Unidas Limitada, dedicada al tratamiento de temas relacionados con la agroindustria, especialmente referidos a la actividad lechera.

DIRECTOR: Vicente Carlos Bauducco - DIRECTOR EJECUTIVO: Jorge Alberto Giraud

Los artículos firmados no necesariamente reflejan la opinión de la Dirección.

Los artículos y las fotografías podrán ser reproducidos total o parcialmente citando la fuente.

Registro Nacional de la Propiedad Intelectual N° 792.889 - Matrícula Nacional N° 772

Administración: Teniente General Richieri 15, Sunchales (CP S2322FYA) Provincia de Santa Fe, Tel. 54-3493-428000

FAX 54-3493-421158 - República Argentina - Web site: www.sancor.com - E-mail: revista@sancor.com.ar