

La revista del sector lechero

INFORTAMBO

Número 251 - Abril 2010



El triunfo de la VOLUNTAD

Arrancó con quince vacas prestadas en el 93. Sin más capital que su determinación por crecer pero con la convicción de que los resultados surgen a partir del orden, buenos asesores y la apuesta a las buenas vacas, Damián Visconti (32) ha logrado formar su propia empresa. En la localidad de Oliva, Córdoba, alquila 140 hectáreas a sus tíos y padres, donde alcanzó los 13.000 litros/ha/año en 2009.

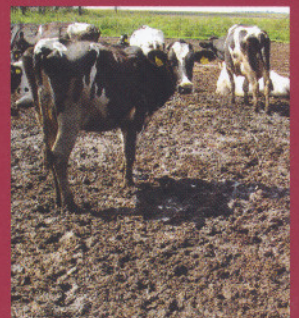
ARGENTINA \$ 11 - URUGUAY: \$ 120 - BOLIVIA* Bs. 30 - PARAGUAY: Gs. 13.000

ISSN: 0328-4808
9 770328 480006 00251

NUTRICION NITROGENADA
Manejo de alto impacto para el nitrógeno. Alternativas y recomendaciones para mejorar el estado nutricional de pasturas y verdeos de invierno.



JORNADA PROLECHE SOBRE EL BARRO
Reflexiones de asesores y productores sobre las mejores prácticas de manejo frente al posible escenario de exceso de lluvias para los próximos meses.





El triunfo de la voluntad
 Arrancó con quince vacas prestadas en el 93. Sin más capital que su determinación por crecer, Damián Visconti ha logrado formar su propia empresa. En la localidad de Oliva, Córdoba, alquila 140 hectáreas, donde alcanzó los 13.000 litros por hectárea/año en 2009. Pág. 40



ALFALFA pilar forrajero
 Ante los nuevos escenarios productivos, es necesario analizar las variables que afectan el valor nutritivo de la alfalfa. En el marco de las 5^ª Jornadas Técnicas de Forratec, la Ing. Miriam Gallardo trazó algunas líneas de trabajo específicas para mejorarla. Pág. 48



Con la mirada puesta en el otoño
 Jornada ProLeche. Frente al posible escenario de lluvia y barro para los próximos meses, reflexiones de consultores y productores que participaron en la disertación brindada por el asesor Juan Grigera sobre las mejores prácticas de manejo. Pág. 54

INFORTAMBO

N°251 | Abril 2010

Editorial	8	grafía de SanCor, identificó los factores que explican las altas producciones individuales con altos contenidos de sólidos.
Diálogos de remate	10	
El otoño promete	14	
El sector ingresa al otoño con fuertes expectativas. Se tiene todo para ganar, siempre y cuando el clima y el gobierno se lo permitan.		
Otra vez en carrera	20	
Analizamos la evolución de la relación entre el precio de la leche y los costos. Por primera vez en veintiséis meses, el índice superó al mes de referencia.		
Exportar es la opción	24	
Frente al estancamiento del consumo interno, las lácteas alemanas están revisando sus estrategias de exportación, teniendo en la mira mercados de la UE, Rusia y Medio Oriente		
Cuando tiembla la leche	28	
El terremoto del 27 de febrero sacudió a Chile dejando como consecuencia muerte y destrucción. Hoy la producción y el abastecimiento pelean por volver a la normalidad.		
Kiwis en Uruguay	30	
La NZFSU se ha consolidado en Uruguay, con 36.000 has, 60.000 vacas y 25 tambos, y aspira a ser responsable de un cuarto de la producción del país.		
"Si la economía mundial crece, la Argentina crecerá el doble"	34	
En la 2 ^{da} Jornada de Maíz Pioneer, el analista político Jorge Castro se refirió a la crisis global, los signos de recuperación y el papel de la Argentina en el nuevo escenario mundial.		
Preñar en el barro	60	
El estrés por el barro puede llegar en un momento crítico para la reproducción. Medidas a tomar para atenuar sus efectos.		
Tiempo de ordeño	64	
Rastreado a los científicos	66	
¿Qué hacen los que tienen altos sólidos?	68	
Un estudio a lo largo de toda la geografía de SanCor, identificó los factores que explican las altas producciones individuales con altos contenidos de sólidos.		
Sinónimo de pasto	72	
¿Cuáles son los requerimientos de los diferentes forrajes, la oferta ambiental de nitrógeno y las alternativas de manejo para mejorar el estado nutricional de los mismos?		
Suplemento Jersey	78	
Más eficiencia reproductiva siempre es posible	82	
El período de espera voluntario, la tasa de detección de celo, la de concepción, la de abortos y los rechazos son parámetros de los que depende la productividad de las vacas lecheras.		
Aún son una incógnita	86	
En EE.UU., los estándares para conteos bacterianos y otros componentes tuvieron un impacto directo en la calidad de leche. Pero el efecto de las regulaciones ambientales y el bienestar animal no está claro.		
Argentina, sede 2010	92	
El búfalo se ha convertido en un animal de confianza en el país; por eso Argentina será sede del IX Congreso Mundial.		
El fantasma de Malthus	96	
En la teoría del economista Malthus, la población crece más rápidamente que los recursos naturales. ¿Cuál es la responsabilidad de los que producen alimentos. ¿Dónde se ubican los orgánicos?		
Espacio Gourmet	100	
Personas y equipos	102	
"Lo importante es ser empleador de elección"	104	
¿Tenemos claro qué condiciones estamos ofreciendo a nuestros empleados? La opinión del consultor de recursos humanos Federico L-Pike.		
Indicadores económicos	108	