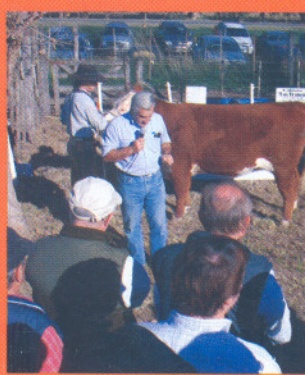


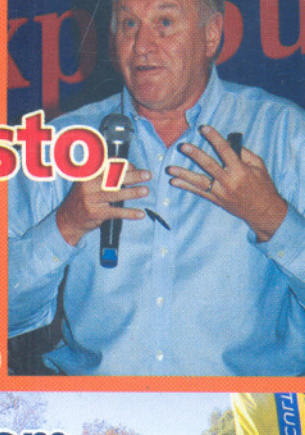


# PRODUCIR XXI

Año 18 • Nº 223 • Mayo 2010



Señor: 8255  
 CITE R. CASTAÑEDA  
 CC 157  
 C.P.: 1650 - BS AS



## ExpoSuipacha se ha puesto, definitivamente, los pantalones largos

Vea el video en: [www.exposuipacha.com](http://www.exposuipacha.com)





**6** Buenas prácticas de Manufactura en Industrias Lácteas.

*Ministerio de Asuntos Agrarios*

**12** ¿Después de "El Niño" viene "La Niña"?

*Entrevista al Ing. Eduardo Sierra*

**24** Fertilizar es buen negocio.

**32** ¿Se pregunta Usted sobre el costo de la ensilada?

**35** Análisis de alimentos: ¿Cuál, cómo, dónde y cuándo?

*Dr. Sc. Marcos Gingins*

**40** ExpoSuipacha 2010: Un concurso Interuniversitario de conocimientos lecheros inolvidable.

**47** Limousin, extraordinaria calidad carnícera.

*Entrevista a Alejandro Dietert y Roberto Bianculli de la Asociación Argentina de Criadores de Limousin*

**50** Quesos artesanales.

*Pablo Battro presentó su libro.*

**51** Concurso de Quesos en ExpoSuipacha 2010

**52** Los Holando en ExpoSuipacha 2010

**65** FEPAL Informa.



# WRB

Silaje  
**Walter R. Barneix**

**Hace más de 19 años que nuestro trabajo es resguardar el suyo.**

- 3º Silo de Soja / Est. Sta. E. de Inchauspe / 2006
- 1º Silo de Alfalfa / Est. La Aurora / 2008
- 2º Silo de Sorgo Granífero / Est. Aurerá / 2009
- 3º Silo de Alfalfa / Est. La Aurora / 2009



Ruta 188 · Km 219.3 · Lincoln · 6070 · BA  
Tel. 02355 425980/15571458

[www.silajewrb.com.ar](http://www.silajewrb.com.ar) / [silajewrb@speedy.com.ar](mailto:silajewrb@speedy.com.ar)