

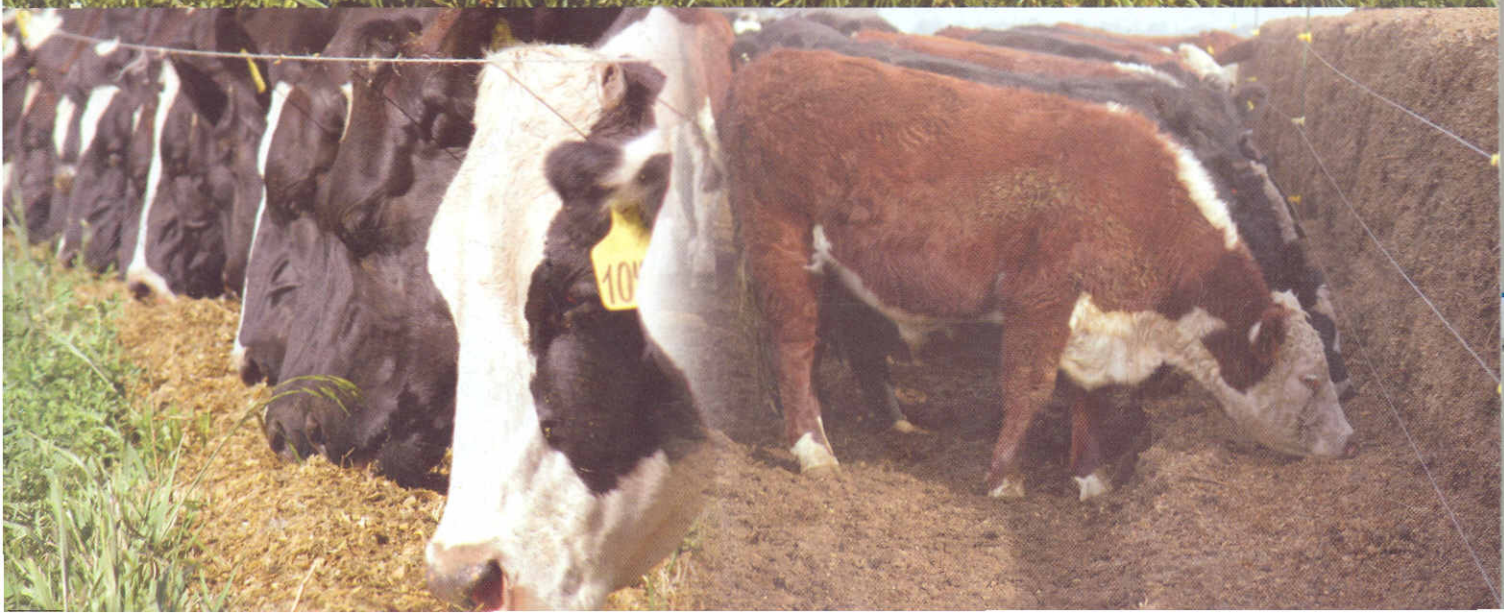
**PRODUCIR XXI**

Año 17 • Nº 212 • Junio 2009

**INTI-LACTEÓS**  
- 1 JUL 2009  
**ENTRADA**

**INTI - CITIL**  
017  
27 AGO 2009

**Ahora que falta  
¿en qué pensamos?**







- |           |  |           |   |
|-----------|--|-----------|---|
| <b>6</b>  | La forma de hacer negocio ha cambiado y seguirá cambiando.   | <b>35</b> | ¿Subjetividades o intencionalidades?<br><i>Ing. Agr. Juan E. Quinodoz</i>                                   |
| <b>12</b> | Vacas + levadura = más producción.<br><i>Ing. Agr. Miriam Gallardo</i>   | <b>41</b> | ¿Se están formando los Gerentes Ganaderos del 2020, con las capacidades necesarias?<br><i>Federico Pike</i> |
| <b>14</b> | Perspectivas climáticas para el invierno y la primavera 2009.<br><i>Ing. Agr. Eduardo Sierra</i>   | <b>44</b> | La gestión en el tambo: Los mitos de la presupuestación.<br><i>Ing. Agr. Félix Fares</i>                    |
| <b>20</b> | La lechería en nuevas tierras.<br><i>Ings. Agrs. Juan Chimicz y Hernán Pueyo</i>   | <b>49</b> | Elaboran un precio de referencia para la leche cruda en las PyMES lácteas.                                  |
| <b>28</b> | JICAL III: Selección genética, una herramienta fundamental para planificar a futuro.   | <b>61</b> | FEPAL Informa.  |
| <b>32</b> | El silaje de sorgo en la recría de terneros a corral.<br><i>Mariano Alende, Francisco J. Santini, Gustavo J. Depetris y Oscar N. Di Marco.</i> |           |   |

# Avanzada tecnología en Vacunas

Neumosan V3  
 Botulic con Adyuvac 50  
 Clostrisan | Clostrisan Total  
 Bovisan Total SE  
 Rabat VAC | Duplex  
 Tetanic



Elaborado : Laboratorios Santa Elena - R.O.U. Importado y distribuido por: OVER  
 Organización Veterinaria Regional S.R.L. Laboratorio de Especialidades Veterinarias  
 Alte. Brown 180 - (S2447ALD) - San Vicente (Santa Fe) -República Argentina  
 Tel: +54 (3492) 470696/470086/470138 - Fax: +54 (03492) 470196  
 e-mail: ventas@over.com.ar - [www.over.com.ar](http://www.over.com.ar)

