



Año  
X  
66

# Tecnología Láctea®

L A T I N O A M E R I C A N A

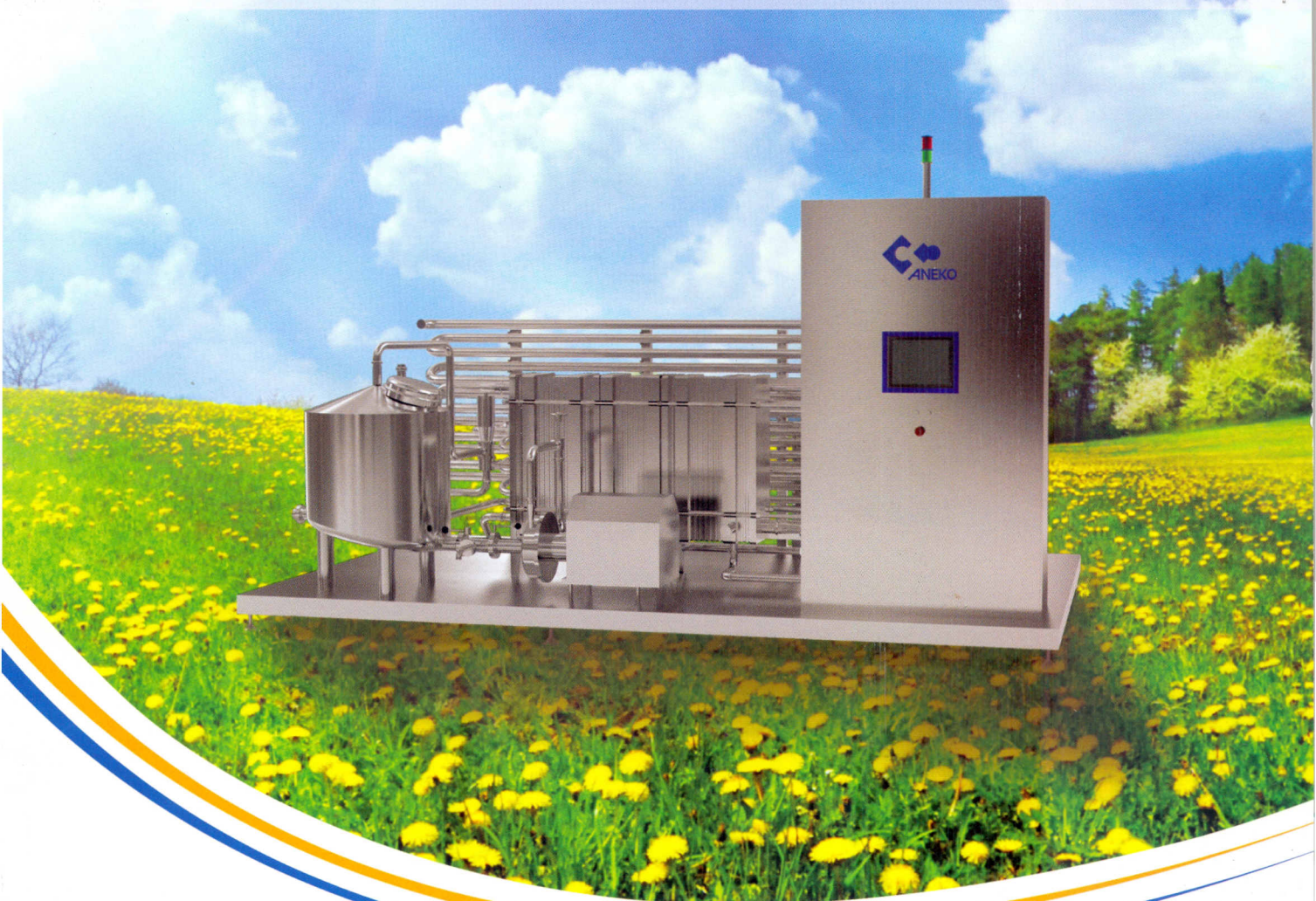
■ Inversión en lechería ■ Consumo mundial de leche ■ Mercoláctea ■ Cibus Tec ■ Summilk ■ Expo Láctea del Norte ■  
■ Emisiones en sistemas productivos ■ Lácteosuero ■ Nanotecnología ■ Minerales en leche ■ Leche fermentada batida ■

ISSN 0328-4158

[www.publitec.com](http://www.publitec.com)

## Transformamos sus ideas en proyectos

Contamos con más de 20 años de reconocida trayectoria en la industria láctea y de bebidas, realizando trabajos en toda Latinoamérica. Poseemos una vasta experiencia que nos permite transformar sus ideas en proyectos, ocupándonos de hasta los más mínimos detalles, contando con un departamento de ingeniería altamente capacitado capaz de asesorarlo en todo lo que necesite.



Líder en proyectos de alta tecnología en la industria alimentaria

- Concentración de caseína ● Recibos de leche ● Pasteurizadores ● Esterilizadores ● Moldes microperforados
- Líneas completas para diferentes tipos de quesos ● Filtración por membranas ● Tratamiento de suero
- Tratamiento de aire ● Paletizadores

Av. Corrientes 327 Piso 15 - C1043AAD - Ciudad Autónoma de Buenos Aires - Argentina

+54.11.48.93.16.00 / Fax: +54.11.40.32.06.08

[aneko@aneko.com.ar](mailto:aneko@aneko.com.ar)

[www.aneko.com](http://www.aneko.com)



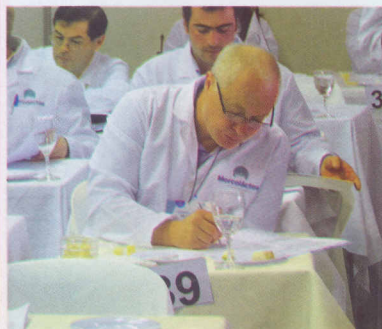
## La producción lechera invierte 15.604 millones de pesos por año

La Comisión de Enlace presentó un minucioso trabajo sobre la sector lechero nacional

Pág. 4

### Mercados

- 8 La emergente clase media mundial estimulará el boom lácteo en 2020**  
Extraído del Índice Lácteo de Tetra Pak



### Ferias

- 16 Mercoláctea fue una fiesta**  
**24 CIBUS TEC 2011**  
La más relevante exhibición italiana sobre la tecnología de producción de alimentos tendrá lugar del 18 al 21 de octubre en Parma, Italia
- 25 Cumbre Mundial de Lechería 2011 "Summilk"**  
El desafío de la seguridad alimentaria sustentable
- 33 2ª Expo Láctea del Norte**  
La segunda edición mostró la consolidación del encuentro lechero regional

### Sustentabilidad

- 30 Vacas lecheras en sistema pastoril: un plus ambiental**



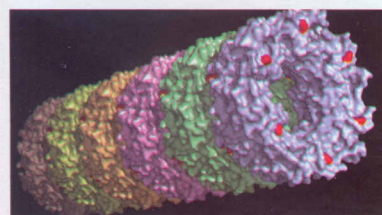
### Empresas

- 26 Calderas Fontanet**  
Diseño, fabricación y venta de generadores de vapor y de agua caliente, tanques, equipos especiales y trabajos en calderería según planos
- 27 GEA Westfalia SeparatorGroup GmbH**  
La empresa líder en separación mecánica fue galardonada con el sello de calidad "Top 100"
- Granotec S.A.**  
VII Seminario Internacional SEVS 2011: "Alimentando el futuro de América Latina, alimentación saludable para los niños"
- 28 Simes S.A.**  
Módulo de mezclado 5900: una solución para la industria de proceso
- 29 Bauducco**  
Entregó en Mercoláctea el enfriador de leche para tambo número 7000



### Review

- 34 Empleo de lactosuero y sus componentes en la elaboración de postres y productos de confitería**  
Katherine Posada, Diana Milena Terán, Juan Sebastián Ramírez-Navas



### Nanotecnología

- 44 Aplicaciones de la nanotecnología en la producción de leche**  
Humberto de Mello Brandão; Fabiano Freire Costa; Saulo Ribeiro da Silva

### Nutrición y salud

- 48 Composición mineral en leches y derivados de mayor consumo en la ciudad de Salta, Argentina**  
Morón Jiménez, María Joaquina; Vargas Ferra, Elena; Onaga, Catalina y Quipildor, Silvia

### Ingredientes

- 52 Influencia del uso de gomas y del incremento de los SNG en la consistencia de una leche fermentada batida**  
Tamara Santana, Julio Perea, Roger De Hombre, Jacqueline Pérez, Margarita Núñez de Villavicencio