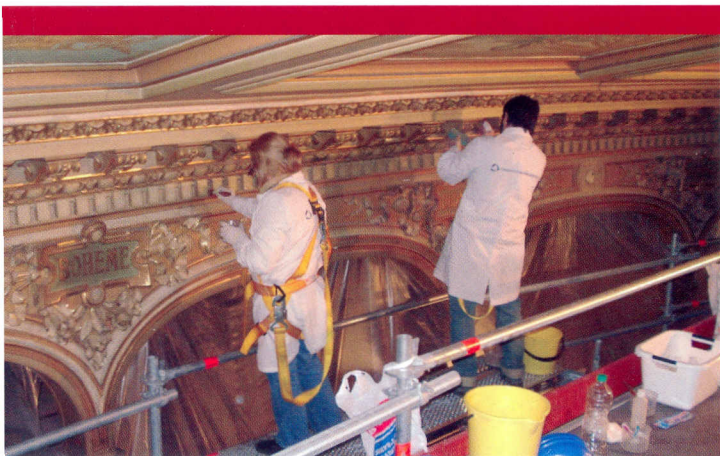


# color&textura



- ▶ CONSERVACIÓN DEL PATRIMONIO: SALA DEL TEATRO COLÓN
- ▶ ECOLOGÍA Y PINTURAS: COLORES QUE NO MATAN
- ▶ ECONOMÍA - COSTOS - VENTAS - EMPRESAS - PRODUCTOS

# EDITORIAL

Los que me conocen saben de mi profunda admiración por personalidades como San Martín, Belgrano, el Dr. Favoloro o la Madre Teresa de Calcuta. Muchos, con lógica, pueden pensar que, a excepción de los dos primeros, entre ellos existen diferencias sustanciales, por el momento y circunstancias que les tocó vivir. Muchos se preguntarán porqué esta elección, entonces, de arquetipos tan heterogéneos.

Sencillamente porque comparten cualidades -comunes a todos ellos- dignas de resaltar: esfuerzo, generosidad, modestia, solidaridad social, honestidad, servicio, unidad, renunciamento, humildad, valores que no necesitan mayores explicaciones. Es más, podríamos resumirlos en dos sencillas palabras: calidad humana.

A esta altura, otros se estarán preguntando qué relación tiene esta introducción con nuestra tan querida Institución. Mucha. Muchísima. Los que de una manera u otra administramos los destinos de la Cámara debemos hacerlo con conciencia y pasión. No cabe duda de que esto ha sucedido, está sucediendo y se repetirá en el futuro. En forma incompleta, quizás frágil, difícil, pero no imposible.

Quienes integramos la Comisión Directiva de CEPRARA somos concientes de que, el sólo hecho de aceptar ser parte del equipo humano que toma decisiones respecto del futuro de la Institución, implica profesar los valores citados.

Un año se inicia, ya se vislumbran proyectos, metas, objetivos. Durante el verano, y a pesar del período vacacional, estuvimos trabajando en el diseño de nuevos horizontes. Profundizaremos en "Empresas Matriculadas"; continuaremos difundiendo nuestra actividad por medio del Proyecto Federal; estaremos en una de las exposiciones más importantes de nuestro país, BATIMAT, a cuya actividad académica aportaremos contenidos específicos de nuestro sector; realizaremos el VI Congreso, en la no menos importante Feria de Materiales y Tecnologías para la Construcción - FEMATEC. Por otra parte, no claudicaremos en un objetivo esencial para CEPRARA como es la capacitación y educación: ya se acordó continuar con la Escuela de Formación en Pintura, un esfuerzo que realizamos junto con el GCABA. Por último, ya tenemos el nuevo calendario de presentaciones de fábricas y pinturerías, y seguramente en el curso de los meses, surgirán nuevas ideas.

A los miembros de la Comisión Directiva los invito a seguir trabajando. A los asociados, los convoco a tener más participación: los necesitamos. A todos: hagamos de la calidad humana una práctica cotidiana.



ING. EDUARDO BOURGUIGNON  
PRESIDENTE DE CEPRARA

# SUMARIO

EDICIÓN 93 – ABRIL 2010

- 04. Autoridades de CEPRARA
- 05. Editorial y sumario
- 06. Batimat-Expovienda 2010:
  - Jornada de capacitación organizada por CEPRARA
- 08. Conservación del Patrimonio: Manos a la obra
- 14. Ecología y Pinturas: Colores que no matan
- 18. Economía: No estamos caminando hacia una catástrofe, pero...
- 20. Costos II: El primer paso hacia una gestión eficiente
- 22. Patologías edilicias: Empuje colapsante
- 26. Testimonios: Juan Carlos Yankelevich
- 28. Calendario de actividades CEPRARA
- 30. Ventas y comercialización:
  - ¿Qué estamos haciendo para tener más clientes?
- 34. Higiene y Seguridad en el Trabajo: La prevención y el supervisor
- 35. Índice del costo de la mano de obra
- 36. Registración laboral: Tarjeta soy constructor
- 38. Composición de la pintura: Espectrofotometría infrarroja.
  - Ejemplos de aplicación
- 41. Autónomos: Incremento a partir del devengado marzo
- 42. Productos: Agiles, rápidos y de alta performance
- 46. Página web: Internet, un camino sin retorno
- 48. Nuevo Homecenter: Sodimax Vicente López
- 50. Productos: Lajamax Microcement y y Microstone
- 52. Empresas
  - Alba se suma al programa internacional de ayuda a la comunidad de AkzoNobel
  - Revesta, experto en protección
- 53. Empresas
  - Tersuave, nuevo sitio web
  - Tersuave, logo del Bicentenario
  - Prokrete, nuevo packaging de la línea Protex
- 54. Empresas y Productos
  - Impermeabilización de cubiertas ajardinadas
  - Estudio de Arquitectura, nuevo local de Revear
- 55. Empresas
  - Colorín presentó su nuevo simulador de ambientes interactivo
  - Sika invita a participar del 2º Concurso Stand Batimat 2010
  - Basf construirá nueva planta de metilato de sodio en Brasil
- 56. Matrícula CEPRARA
- 58. Beneficios para socios de CEPRARA