

Mayor eficiencia energética,  
mayor rentabilidad:  
Esa es nuestra ecuación.

Los motores de alta eficiencia y los convertidores de frecuencia ABB le permitirán obtener los mismos resultados de producción con el menor consumo de energía posible.

Esta solución está diseñada especialmente para cumplir con las altas exigencias del mercado.

Para mayor información: [www.abb.com.ar](http://www.abb.com.ar)

[f /ABBArgentina](https://www.facebook.com/ABBArgentina) [t @ABB\\_Argentina](https://twitter.com/ABB_Argentina)

Power and productivity  
for a better world™

**ABB**

editorial

## Energía Eléctrica: ¿una década perdida o ganada?

Ha sido muy común escuchar, durante el año en curso, análisis y balances sobre los 10 años de gobierno kirchnerista. Obviamente como en toda caracterización, el resultado depende del lente que se utilice para interpretar lo sucedido. Para analizar la situación de la energía eléctrica no es posible escapar a esta cuestión.

Los datos objetivos. Entre 2003 y 2013, más específicamente a partir de mayo de 2004, fecha de lanzamiento del Plan Energético Nacional, muestran los siguientes números: un incremento de potencia instalada en el SADI de 8.727 MW, un 49% más que en 2003 con una inversión de \$ 53.389 millones; 4244 km de LEAT (líneas de extra alta tensión) en 500 kV incorporados a la red, con una inversión de \$12.400 millones un 49% de incremento a las existentes previo al período en cuestión; 2.149.083 de hogares accedieron al servicio en todo el país, un 21,9% de incremento.

En contraposición nos encontramos con que la demanda en el período ha crecido un 49% y pese a lo antes mencionado, la provisión sigue al límite. El otro problema es la dependencia de la generación térmica (casi el 70% proviene de esta fuente) y con altos costos debido a la importación de fósiles. Y finalmente el punto crítico de contar con empresas distribuidoras deficitarias que no han cumplido (ni les han hecho cumplir) sus planes de inversiones.

En resumen, podemos decir que avanzamos pero aún falta... y mucho.

Hasta la próxima edición.

**Martín J. García** | Editor  
martingarcia@edigar.com.ar

sumario



## Megavattios

# 387

### 10. ACTUALIDAD

Pequeños Aerogeneradores: radiografía de energía eólica de baja potencia, por medio de una encuesta federal realizada por el INTI.

**16.** Curso de capacitación en Seguridad Eléctrica en Córdoba, los días 13 y 14 de agosto, a cargo del Ing. Carlos Galizia, especialista en seguridad eléctrica.

**18.** Se inauguró en Londres el parque eólico offshore más grande del mundo. El "London Array" proveerá con energía limpia a más de medio millón de hogares en el Reino Unido.

staff

Propietario: Edigar S.A.  
Director: Carlos Santiago García  
Gerente General: Martín García  
Sec. de Redacción: Cristina Aguirre  
Gerente de Ventas: Diego Aguirre  
Gerente de Producción: Marcelo Barbeito  
Impresión: Gráfica Pinter S.A.  
Registro de la Prop. Intelectual N° 194292

Representante Oficina Córdoba  
Bancalari 1944 - Villa Argentina - Córdoba  
Tel.: (0351) 4564792 / (0351) 4576584  
cordoba@edigar.com.ar

Representante Internacional  
Brasil: Editorial Banas  
Avda. Maria Coelho Aguiar 215  
Bloco B - 3º andar  
CEP: 05804-900 - Sao Paulo - SP  
Tel.: (11) 3748 1900 - Fax: (11) 3748 1800  
www.banas.com.br

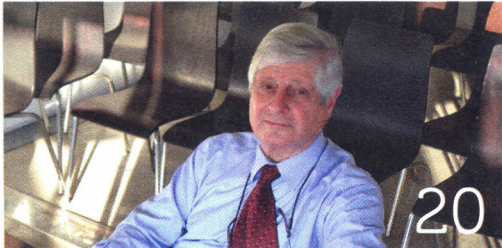
EE.UU.: Charney Palacios & Co.  
The International Media Specialist, 9200  
South Dadeland Boulevard, Suit 307  
Miami - Florida - 33156 USA  
Tel: (305) 670 9450 / Fax: (305) 670 9455  
Sra. Grace Palacios

  
**EDIGAR**  
Grupo Editor / Publishing Group

EDIGAR S.A.  
15 de Noviembre 2547  
(C1261AAO) Ciudad de Bs. As - Argentina  
Tel.: (54 11) 4943 8500 / Fax: (54 11) 4943 8540  
Librería: (54 11) 4943 8511  
ventas@edigar.com.ar  
redaccion@edigar.com.ar  
info@edigar.com.ar  
www.megavattios.com  
www.edigarnet.com

## 20. TECNOLOGIA

¿Cuáles son los errores en las instalaciones eléctricas? Por el Ing. Carlos Galizia.

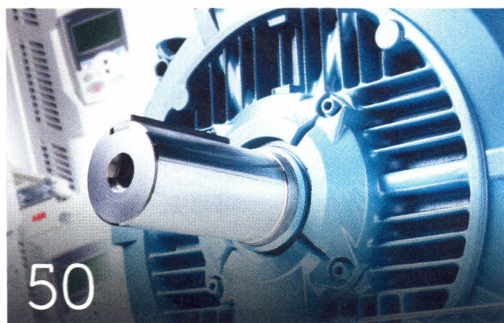


**30.** Eficiencia energética en motores: antecedentes, presente y perspectivas.

**38.** Reglamento Técnico y Metrológico para los Medidores de Energía Eléctrica Activa.

## 50. EMPRESAS Y PROTAGONISTAS

La importancia de usar productos de mayor rendimiento, por Carlos Bondoni, Gerente de desarrollo de negocios, División DM ABB S.A.



### CONTENIDO

Abarca una variedad de temarios tales como: movimientos industriales de materiales, fundición, tratamientos térmicos, mecanizados, soldadura, máquinas-herramientas hidráulicas y neumáticas, lubricación, herramientas de todo tipo, mantenimiento preventivo y predictivo, conducción de fluidos, tomas y regulación de fuerzas, acondicionamiento de aire, etc.

ISSN 0325 352X

La editorial no se responsabiliza por el contenido de los avisos cursados por los anunciantes como tampoco por las notas firmadas.

**54.** La Cooperativa Eléctrica y de Obras y Servicios Públicos LTDA. de Justiniano Posse no sólo reinvierte sus utilidades sino que encara proyectos rentables para devolverlo en obras para la comunidad.

**66.** Schneider Electric espera crecer este año alrededor de un 80%.

## 74. PRODUCTOS Y SERVICIOS

El estadio Maracanã de Río de Janeiro cuenta con SPD Finder.



**82.** Una solución innovadora para edificios: Elster desarrolló un Concentrador de Lectura para la medición de consumos de energía eléctrica en departamentos de propiedad horizontal.

**86.** Detectores de Fallas de Arco: Siemens introduce en el mercado argentino esta tecnología bajo el estándar IEC.

**88.** Avería en un motor trifásico.

**94.** Silverline GU 10 Serie N logra record mundial en eficiencia energética.

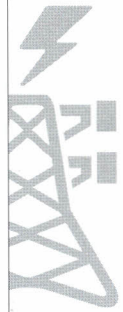
**98.** Protecciones Eléctricas Conextube: protegen lo esencial.

## 104. EVENTOS Y CAPACITACION

El movimiento se demuestra andando: Rockwell Automation on the Move reunió a más de 500 asistentes.

**114.** ABB presentó nuevas tendencia para el control y protección de motores.

**118.** ELUREE 2013: Encuentro Latinoamericano de Uso Racional y Eficiente de la Energía, se desarrollará del 25 al 27 de septiembre.



El Estadio Maracanã incorporó Protectores contra Sobretensiones Serie 7P.