

# Sumario

08

## PYMAG-CURTIN estrena nueva etapa



22

## Metales pesados extraíbles de materiales textiles teñidos: verificación del método



40

## Tratamiento electroquímico y reutilización de efluentes de tintura

48

## Nylosan S- Una alternativa para obtener altas solideces en húmedo en la tintura de fibras de Poliamida y Lana

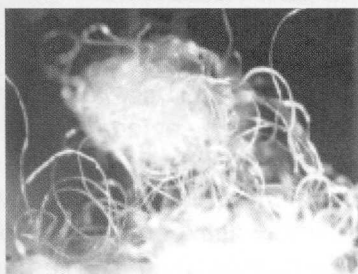


10

## EL 35 SIMPOSIO DE LA AEQCT, más que interesante

30

## Aplicación de la plasma-polimerización de HMDSO como un nuevo proceso de acabado de textiles



60

## Parámetros de la curva de sorción de yodo del poliéster termofijado a diferentes temperaturas

12

## Desarrollo de superficies textiles multifuncionales con films de polisiloxano mediante técnicas PECVD

QUIMICA TEXTIL con cinco números al año, informa sobre novedades nacionales e internacionales en los sectores químicos textiles, como colorantes, productos tensioactivos auxiliares y de acabado, blanqueo, tintura, estampación, aprestos y acabados, fibras textiles, maquinaria, ecología, gestión del agua y la energía, etc., y se distribuye gratuitamente a los Asociados de la AEQCT. Pueden colaborar en la misma quienes se interesen por estos temas. Los artículos, comunicaciones y notas para publicar en esta Revista, deberán dirigirse a esta dirección. Queda totalmente prohibida la reproducción de artículos sin previa autorización. Solo los autores son responsables de las opiniones por ellos expuestas.

Depósito legal: B-6382-66  
ISSN: 0300-348

### DIRECTOR

José M<sup>a</sup> Canal Arias, Dr. Ingeniero Industrial

### CONSEJO DE REDACCION

Carlos Aguilar Peyra, Ingeniero Industrial; Antonio Mallén Guindal, Ldo. Ciencias Químicas; Meritxell Martí Gelabert, Dra. Ciencias Químicas; Antonio Navarro Sentanyes, Dr. Ingeniero Industrial; Lluís Ponsà Feliu, Perito Industrial Químico.

### DIRECTOR EDITORIAL

Eleuterio García Cuervo

### REDACCION Y ADMINISTRACION:

Gran Vía, 670, 6<sup>º</sup> - 080010 Barcelona - Tel. 933 177 298 - Fax. 933 174 526  
www.aeqct.org • e-mail: aeqct@aeqct.org