

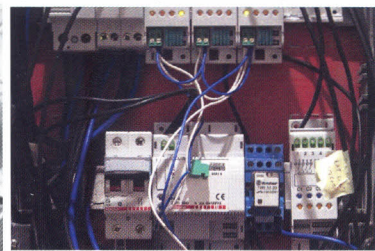
Año 5 | Número 25



Ahora

Cámara Argentina de Seguridad

La Cámara Argentina de Seguridad acompaña a todos los familiares de las víctimas de la tragedia de Rosario



Índice

Institucional 3

Editorial
Nuestros socios
Entrevista a Industrias Químicas DEM S.A.
Marcación de Elementos de Protección Personal
Seguridad total

Seguridad e higiene 20

Gestión de riesgos en trabajos no rutinarios dentro de áreas con atmósferas explosivas
Un simple accidente eléctrico puede ser mortal
Algunas preguntas frecuentes sobre EPP
Gestión de Centro de Evacuados

Seguridad eléctrica 41

Contratemos electricistas matriculados
Los riesgos de un arco eléctrico

Seguridad contra incendio 45

Brigadas industriales. Planes de Intervención Interna
Lodd, Lodd, Lodd...
Evitemos las quemaduras en casa

Salud 55

¿Es la hipertensión un problema frecuente?
Mida su tensión arterial, reduzca su riesgo

Medio ambiente 60

ONU. Frenar el uso del tóxico mercurio
Aguafuertes ambientales
ONU Advierte que pérdidas económicas por desastres están fuera de control e insta al sector privado a reducir el Riesgo

Novedades empresariales 70

Innovador producto para proteger la piel de los trabajadores antes, durante y luego de la jornada laboral

Noticias CAS 72

Plan de prevención del frío 2013
Simulacro de accidente aéreo en el aeropuerto de Iguazú
Simulacro de incendio en el subterráneo
Jornada sobre seguridad en extintores
Calendario de Escuelas Internacionales contra Incendio
3er Simposio "Primeros Auxilios, Emocionales en Urgencias, Emergencias y Catástrofes"

Editorial



“Los accidentes son fruto de la causalidad y nunca de la casualidad”.

Esta definición vuelve a tener vigencia como consecuencia del grave siniestro que acaba de ocurrir en la ciudad de Rosario y cuyas consecuencias aún no totalmente evaluadas, enlutan a toda la ciudadanía .

La irreparable pérdida de vidas, el sufrimiento de los lesionados y su recuperación y la destrucción de bienes como resultado de fallas humanas, reivindica la necesidad de priorizar la prevención como norma de conducta.

Vayan desde estas páginas nuestras sentidas condolencias para quienes sufrieron la pérdida de seres queridos.

Se hace difícil continuar esta nota, teniendo en mente las dramáticas y dolorosas imágenes que la prensa escrita y televisiva nos han mostrado, solo nos resta decir, basados en nuestro lema “**Hacia una conciencia de Seguridad**”, trabajemos teniendo como principio el mantener las condiciones de seguridad y llevemos a cabo las tareas respetando las normas de seguridad.

Comisión Directiva

Cámara Argentina de Seguridad

