

REED BUSINESS INFORMATION

Director General: Isaac Rodrigo Keller  
Editora: Mar Cañas  
Consejero Editorial: José Corrales  
Director Financiero: Francisco Sanz  
Director Comercial Barcelona: Eugenio Vaquero  
Director Comercial Madrid: Carlos Marzán  
Redactora Jefe: Mariájosé Gómez Carrillo

MONTAJES E INSTALACIONES

Redacción MADRID:  
Carmen Castillo, Mercedes Borreguero y Máximo Álvarez  
Tel.: 913 755 841 - Fax: 914 402 933  
e-mail: redaccion.mad@rbi.es  
Redacción BARCELONA: Victoria de Oñate  
Tel.: 934 152 878 - Fax: 932 176 694  
e-mail: vonate@rbi.es

Publicidad CATALUÑA Y BALEARES: Marta Munar  
Tel.: 932 176 617 - Fax: 932 176 694  
e-mail: mmunar@rbi.es  
Publicidad MADRID: Alejandro González  
Tel.: 913 755 851 - Fax: 914 402 933  
e-mail: agonzalez@rbi.es  
Publicidad ZONA NORTE: David Echevarría Ruiz  
Tel.: 944 285 600 - Fax: 944 425 116  
e-mail: d.echevarria@b2bcomunicacion.es  
Publicidad LEVANTE: Joaquín de la Iglesia  
Tel.: 963 603 945 - Fax: 963 603 912  
e-mail: j.delaiglesia@rbi.es

Producción  
Tel.: 913 755 800 - Fax: 914 402 933

Administración, Suscripciones y Servicio Librería:  
Tel.: 913 755 842 - Fax: 914 402 931  
e-mail: admon.mad@rbi.es

Suscripciones:  
Tel.: 913 755 822  
José Luis Rubio  
e-mail: jlrubio@rbi.es

Edita: Reed Business Information, S.A.U.  
Albarracín, 34 - 28037 MADRID  
Tel.: (34) 913 755 800 - Fax: (34) 914 402 931  
e-mail: info.mad@rbi.es  
Oficina Barcelona:  
Entença, 28 Entlo - 08015 Barcelona  
Tel.: 932 176 617 - Fax: 932 176 694  
e-mail: bbonifacio@rbi.es

Internet: [www.alcion.es](http://www.alcion.es)

Distribuidores:  
Colombia: Dispublicaciones Ltda. Tel.: 614 69 25  
Bogotá - Colombia  
Chile: Centro de Información Tecnológica (CIT)  
Tel.: 56 - 51 - 55 11 58 - Fax: 56 - 51 - 55 11 58  
La Serena - Chile.  
Ecuador: Juan Bofill Oliver.  
Tel.: 280 07 70  
Fax: 232 35 54  
Guayaquil - Ecuador  
Guatemala: El Palacio de las Revistas Roncal, S.A.  
Tel.: 220 57 54 al 220 57 57 - Fax: 253 47 72  
Guatemala, C.A.  
Perú: Adelesa. Tels: 427 36 97 y 427 79 30  
Lima (Perú)

Imprime: Gráficas Almudena  
Depósito Legal: M-28.470-1970  
ISSN: 0210-184X

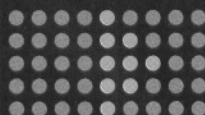
• Queda prohibida la reproducción total o parcial de cualquier trabajo, su tratamiento informático, la transmisión por cualquier forma o medio, ya sea electrónico, mecánico, por fotocopia u otros, sin el previo permiso por escrito del titular del Copyright.

Precio del ejemplar: 20,00 € + IVA  
© 2008. Reed Business Information, S.A.U.

La Dirección de Montajes e Instalaciones no se hace responsable de las opiniones contenidas en los artículos firmados que aparecen en la publicación.

ATENCIÓN AL CLIENTE:  
913 755 822

[www.rbi.es](http://www.rbi.es)



## La energía en España | 54

Por M. Villarrubia

## Los regímenes del neutro | 62

Por J. Balde

## Soluciones a medida para la integración fotovoltaica | 70

Por Schüco International KG

## Sistemas de control y automatización de edificios | 81

Por S. Esteve

## Fundamentos sobre las bombas de calor geotérmicas | 86

Por R. Tubío

## Predicción de pérdidas caloríficas en la edificación | 92

Por A. Al-Kassir Abdula, J. Gañán, D. Carmona, R. Al-Kassir Al.Karany

### I + contenidos

96	Evaluación experimental del comportamiento del aire
102	2008 ASHRAE Meeting

### I SECCIONES FIJAS

10	Empresas
42	Equipos y Procesos
106	Directorio
112	Índice de anunciantes

# sumario