

EL PROFESIONAL DE LA INFORMACIÓN

Revista internacional científica y profesional
sobre documentación, comunicación, bibliotecas,
sistemas y tecnologías de la información.



Observatorio

Cooperación bibliotecaria para un acceso
global al conocimiento

María-Antonia Carrato-Mena

Artículos

Bibliotecas: el largo camino del estado
natural a la cooperación

Concepción Rodríguez-Parada

Bibliotecas integradas: alfabetización
en información como estímulo de
cooperación

Miguel-Ángel Marzal y Pablo Parra-Valero

Galerías fotográficas en los diarios online.
Propuesta de analítica aplicada

Joaquín López-Del-Ramo

Análisis

Libros electrónicos en la *Red de
Bibliotecas del CSIC*

Mercedes Baquero-Arribas

Cooperación en la *Red de Bibliotecas del
Instituto Cervantes*

I. Martín-Montalvo-Cortés, M.-V.

Valverde-Facal y Y. De-la-Iglesia-Sánchez

*Red de Bibliotecas Municipales de la
provincia de Barcelona*

Juan-Carlos Calvo-Flores, Marta Cano-
Vers y Jordi Permanyer-Bastardas

*Red de Bibliotecas Agropecuarias de
Argentina*

Sonia-Verónica Novello

*Red de Centros de Documentación y
Bibliotecas de Mujeres*

Ana M. Muñoz-Muñoz y Montse Argente-
Jiménez

Red de Bibliotecas de Defensa

María-José Izquierdo-Alberca

Cooperación bibliotecaria en la *Biblioteca
Nacional de Argentina*

Analía-Verónica Fernández-Rojo

Entrevista

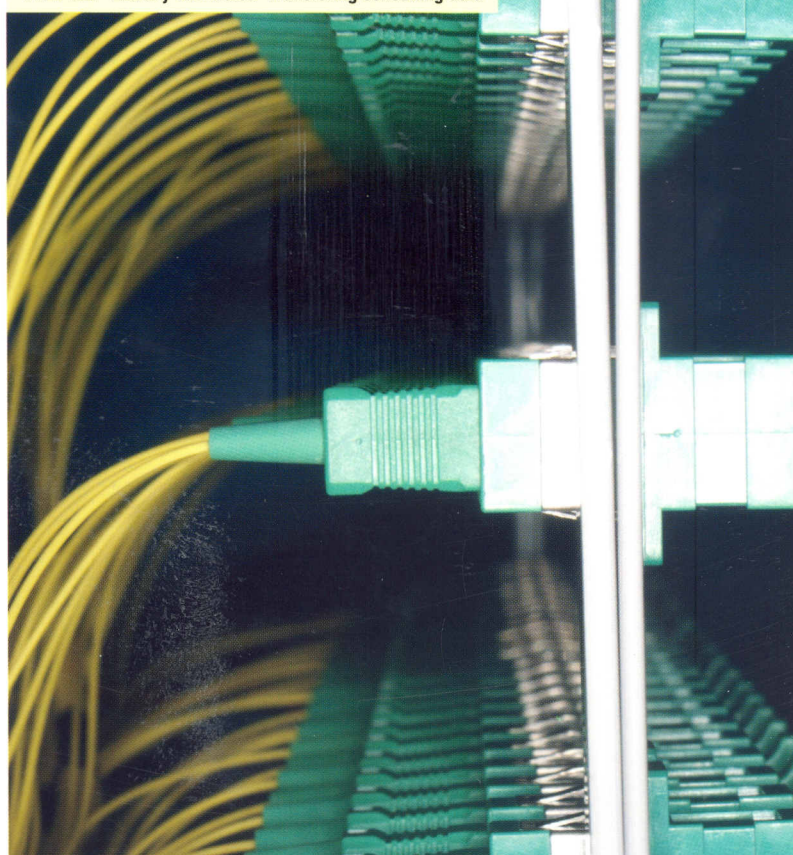
Reflexiones sobre bibliotecas. Entrevista
a Lluís Anglada

Javier Guallar



COOPERACIÓN DE BIBLIOTECAS EN RED

11:27 am - Library connected- Transferring consulting data



Tema central: Cooperación de bibliotecas en red

OBSERVATORIO

449 **Cooperación bibliotecaria para un acceso global al conocimiento**
María-Antonia Carrato-Mena

ARTÍCULOS

457 **Bibliotecas: el largo camino del estado natural a la cooperación**
Concepción Rodríguez-Parada

463 **Bibliotecas integradas: alfabetización en información como estímulo de cooperación**
Miguel-Ángel Marzal y Pablo Parra-Valero

469 **Configuración y contextualización de las galerías fotográficas en los diarios online. Propuesta de analítica aplicada**
Joaquín López-Del-Ramo

ANÁLISIS

477 **Libros electrónicos en la Red de Bibliotecas del CSIC. Creación de una colección común**
Mercedes Baquero-Arribas

486 **Cooperación en la Red de Bibliotecas del Instituto Cervantes. Dos ejemplos de actuación**
Irene Martín-Montalvo-Cortés, María-Victoria Valverde-Facal y Yolanda De-la-Iglesia-Sánchez

492 **Red de Bibliotecas Municipales de la provincia de Barcelona**
Juan-Carlos Calvo-Flores, Marta Cano-Vers y Jordi Permanyer-Bastardas

498 **Red de Bibliotecas Agropecuarias de Argentina: diez años de integración, cooperación y desafíos**
Sonia-Verónica Novello

504 **Red de Centros de Documentación y Bibliotecas de Mujeres: cooperación entre las bibliotecas feministas españolas**
Ana M. Muñoz-Muñoz y Montse Argente-Jiménez

510 **Red de Bibliotecas de Defensa**
María-José Izquierdo-Alberca

514 **Cooperar en la diversidad es posible: Acuerdo de Bibliotecas Universitarias de Córdoba - Argentina**
Sandra-Gisela Martín y Silvina-Marcela Angelozzi

519 **Red Historia y Patrimonio Cultural de la Salud, Argentina**
María-Graciela Cañete y Gloria-Liliana Ferreyra

523 **Cooperación bibliotecaria en la Biblioteca Nacional de Argentina**
Analía-Verónica Fernández-Rojo

529 **Biblioteca pública y desarrollo**
Vanda-Ferreira Santos

534 **Estadísticas para repositorios: sistema métrico de datos en Digital.CSIC**
Isabel Bernal y Julio Pemau-Alonso

ENTREVISTA

545 **Reflexiones sobre bibliotecas. Entrevista a Lluís Anglada**
Javier Guallar

AGENDA

556 INFORMACIÓN PARA LOS AUTORES

La revista **El profesional de la información** está referenciada en:

Bases de datos

Academic search complete (Ebsco)
<http://www.ebscohost.com/thisTopic.php?marketID=1&topicID=633>

Academic search premier (Ebsco)
<http://www.ebscohost.com/thisTopic.php?marketid=1&topicid=1>

Bedoc (Infórea)
<http://www.inforarea.es/bedoc.htm>

Compludoc (Universidad Complutense de Madrid)
<http://europa.sim.ucm.es/compludoc/>

Dialnet (Universidad de La Rioja)
http://dialnet.unirioja.es/servlet/revista?&clave_revista=469

Francis (Inist)
<http://www.inist.fr/revuesPF.php3?search=profesional>

ISI Social science citation index, Social SCI, WoS (Thomson Reuters)
<http://go.isiproducts.com/> **Impact Factor 2009 = 0,478**

Inspec, Information services in physics, electronics and computing (IET, The Institution of Engineering and Technology)
<http://www.theiet.org/publishing/inspec/>

ISOC, Índice español de ciencias sociales y humanidades (Iedcyt)
<http://bdoc.csic.es:8080/ver/ISOC/revi/0721.html>

ISTA, Information science and technology abstracts (Ebsco)
<http://www.epnet.com/thisTopic.php?topicID=91&marketID=1>

Lisa, Library and information science abstracts (CSA)
<http://www.csa.com/factsheets/lisa-set-c.php>

Lista, Library, information science & technology abstracts (Ebsco)
<http://www.libraryresearch.com>

Pascal (Inist)
<http://www.inist.fr/revuesPF.php3?search=profesional>

Scopus (Elsevier)
<http://www.scopus.com>

Catálogos y servicios bibliotecarios

Argos-Bolsum (GVA, Generalitat Valenciana)
http://www1.pre.gva.es/argos/es/contenido_general/recursos/bolsum/

Cbuc, Consorci de Biblioteques Universitàries de Catalunya
<http://sumaris.cbuc.es/13866710.htm>

DoIS, Documents in information science
<http://wotan.liu.edu/doi/data/julqichq.html>

In-Recs, Revistas españolas de ciencias sociales (Grupo EC3, Evaluación de la Ciencia y de la Comunicación Científica, Universidad de Granada)
<http://ec3.ugr.es/in-recs/Biblioteconomia.htm>

Registros bibliográficos para bibliotecas públicas españolas (Rebeca)
<http://www.mcu.es/bibliotecas/MC/Rebeca/>

Universidad de Chile
<http://www.al-dia.cl/sistema/tablas/listar.asp?r=3199>

Acceso a los textos completos

MetaPress (2000-)
<http://elprofesionaldelainformacion.metapress.com/>

Ebscohost Electronic Journals Service (2000-embargo 1 año)
<http://ejournals.ebsco.com/direct.asp?JournalID=105302>

Library, information science & technology abstracts with full text (2000-embargo 1 año)
<http://www.ebscohost.com/thisTopic.php?marketID=1&topicID=584>

El profesional de la información (1992-embargo 2 años)
<http://elprofesionaldelainformacion.com/contenidos.html>

SwetsWise (2000-)
<https://www.swetswise.com/>

EPI en Facebook

<http://www.facebook.com/group.php?gid=36050316757>

EPI en Twitter

http://twitter.com/revista_EPI

Plataforma de producción OJS

Recyt, Repositorio español de ciencia y tecnología (Fecyt)
<http://recyt.fecyt.es/index.php/EPI>