



Año  
XXXIII  
218

# Heladería • Panadería<sup>®</sup>

L A T I N O A M E R I C A N A

■ Campeonato Latinoamericano de Heladería ■ Moldeo de chocolate ■ Superalimentos ■  
Mantequilla de maní ■ Edulcorantes no calóricos ■ Semillas de girasol ■ El jamón en la historia ■

ISSN 0328-4166

[www.publitec.com](http://www.publitec.com)



**Lucacen**  
Equipamientos

CALIDAD INTERNACIONAL  
*calidez argentina*



Representantes  
en Argentina de:



[www.lucacen.com.ar](http://www.lucacen.com.ar)

## Ferias 16

### Se aproxima la Copa Mundial de la Pastelería

Con presencia argentina, el certamen descubrirá a las futuras estrellas de la pastelería internacional

## Legislación 18

### Nuevos criterios microbiológicos para la harina de trigo

## Empresas

### 20 **Argenfrut**

Estará presente en FITHEP 2013 donde presentará sus líneas de productos para heladerías, fábricas de helado, panaderías, reposterías, cotillones y para la industria alimentaria en general

### 22 **CasaLuker**

Colombia, un país de cacao y chocolate

### 24 **DGM**

Como proveedor integral para las Pascuas 2013 ofrece calidad, servicio y confianza

### 26 **Industrias Tomadoni S.A.**

A lo largo de 2012 se afianzó como uno de los principales proveedores de la industria de la alimentación

### 28 **Lucacen S.R.L.**

A punto de cumplir 45 años de trayectoria lanza la división Lucacen Equipamientos

### 31 **Technogel**

Acompaña el crecimiento de sus clientes. La alianza con Lucacen le permitirá brindar un óptimo servicio

### 32 **SAITSA - Sistemas Argentinos de Intercambio Térmico S.A.**

Proveedora de intercambiadores de calor a placas de alta calidad

### 34 **Alyser Alimentos & Servicios S.A.**

En pleno crecimiento, patrocinará en FITHEP el Campeonato Nacional de Pasteleros

### 35 **Simes S.A.**

Mezclador centrífugo directo código 5100 para masa de cucuruchos

### 36 **Sierras del Plata S.A.**

Un nuevo enfoque comercial

## Procesos 38

### El moldeo del chocolate

Departamento Técnico de ARCOR

## Instituciones

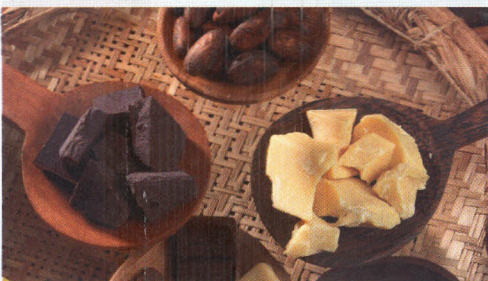
### 40 **Fábrica de pan comunitaria en Villa Tranquila, Avellaneda**

La Ministra Débora Giorgi encabezó el acto de inauguración junto al presidente del INTI, Ricardo del Valle, y el intendente de Avellaneda, Jorge Ferraresi

## Nutrición y salud 42

### Fundamentos científicos de los "superalimentos"

Los medios masivos cada vez más hablan de ellos, pero ¿son realmente tan súper?



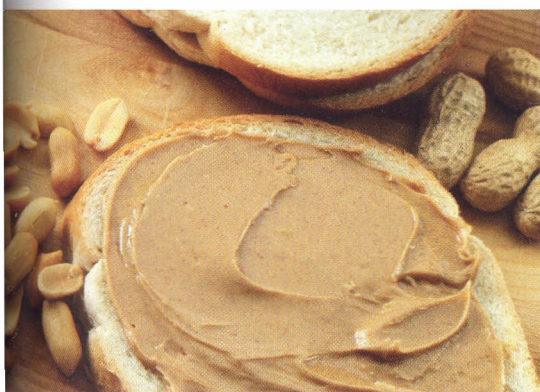


# 1° Campeonato Latinoamericano del Helado Artesanal

Una iniciativa argentina para integrar toda la región

El liderazgo natural en heladería artesanal que nuestro país ejerce en América Latina llevó a que AFDHAYA tuviera la iniciativa de crear primero el Campeonato Nacional para incentivar el profesionalismo entre los jóvenes y luego generar un certamen latinoamericano que convocara a los países de la región. Este proyecto se concretará en junio de 2013 dentro de la FITHEP

Pág. 8



## Ingredientes

- 46 La mantequilla de maní**  
Una exquisita fuente de energía y proteínas
- 50 La legislatura de Córdoba aprobó la DO "Maní de Córdoba"**
- 52 Ventajas y seguridad de los edulcorantes bajos en calorías**  
Consejo Europeo de Información sobre la Alimentación (EUFIC)
- 62 Productos alimenticios elaborados en base a semillas de girasol**  
Características físico químicas y nutricionales, aceptabilidad y satisfacción  
Guadalupe Robledo Villada y María E. Fátima Nader-Macias

## Catering 58

### El jamón a lo largo de la historia

Juan González Blasco

## Indice de Anunciantes

ACONQUIJA REFRIGERACION	50	MAPSA	57
ADICOL	35	MARCHI	CT
ALYSER	RT - 1	MB	15
ARCOR	7	MC DISTRIBUIDORA	59
BALBI DISTRIBUIDORA	61	MEC3	11
CARIARGENTO	63	MUNDO HELADO	16
CASA NESTOR	33	NARDELLI	61
CONFIGRAF	23	OSITO PANDA	56
CRYMA	61	PANHEL	71
CUISIL	10	PAPINI	65
DGM	24	PEHUENIA	47
DIST. LAS LOMAS	61	PLASTICOS LAVALLEJA	30
DOLCE PASTA	12	POLART	15
DORE	16	PRINCOR	16
EL CASERITO	45	PRODUNEA	15
FAME	66	PULVER	RCT
FENIX	29	RECOR	43
FRIO NORTE	38	RINNA	55
FRUTARGEN	21	SABORES	16
GELI & CO	19	SIERRA DEL PLATA	36
GHELCO	17	SIMES	25
GODFRID	3	TALLERES AENE	53
GROSS PAN	60	TOMADONI	22
HEFU	41	TRIFICAL	15
LAB. BASSO	49	VACALIN	13
LEDEVIT	27	VIFF CANDY	15
LUCACEN	T	ZUNINO	39
MAGLIOLA	2	ZYMMA	15
MANNO	51		

## Staff

Director: Néstor E. Galibert  
Directora Editorial: Prof. Ana María Galibert  
Relac. Internac.: Prof. M. Cristina Galibert  
Dirección Técnica: M.V. Néstor Galibert (h)

### Dirección, Redacción y Administración

Av. Honorio Pueyrredón 550  
(C1405BAP) Bs. As. - Argentina  
Tel. y Fax: (54-11) 4903-9600 (rot.)  
<http://www.publitec.com> - [info@publitec.com.ar](mailto:info@publitec.com.ar)  
C.U.I.T. N° 30-51955403-4

**En Brasil:** Rua Amaro Cavalheiro, 28  
Pinheiros - SP - Cep: 05425-010

Tel: 11 - 3813-1808 - Cel: 11 - 9892-9123  
[publitecbrasil@terra.com.br](mailto:publitecbrasil@terra.com.br) - [www.publitecbrasil.com.br](http://www.publitecbrasil.com.br)  
Esta revista es propiedad de Publitec S.A.E.C.Y.M.

### Impresión

GRAFICA PINTER S.A.  
Diógenes Taborda 48/50 (C1437EFB) Buenos Aires  
Tel./Fax: (54-11) 4911-1661  
[graficapinter@graficapinter.com.ar](mailto:graficapinter@graficapinter.com.ar)

Visite nuestras revistas on-line: [www.publitec.com](http://www.publitec.com)

Publitec es miembro de:



I.S.S.N. 0328-4166. Registro de Propiedad Intelectual  
N° 5063645  
Impuesto a las Ganancias N° 15185/010/9. I.V.A.:  
Responsable Inscripto. C.U.I.T. N° 30-51955403-4.

Enero 2013