



Año  
XXXIII  
209

# Heladería • Panadería®

L A T I N O A M E R I C A N A

■ CATALOGO FITHEP MERCOSUR 2011 ■

ISSN 0328-4166

www.publitec.com

www.sharty.com.ar

MATERIAS PRIMAS PARA HELADERÍA Y PASTELERÍA

mejor de la naturaleza **Lo mejor de la naturaleza** Lo mejor de la naturaleza



pulpas de frutas Semi-elaborados en pasta y variegati Semi-elaborados en  
elaborados en pasta y variegati Semi-elaborados en polvo Estabilizantes C  
mielaborados en polvo Estabilizantes Chocolatería Salsas y pulpas de frut  
ielaborados en polvo Estabilizantes Chocolatería Salsas y pulpas de frutas  
en pasta y variegati Salsas y pulpas de fruta Semi-elaborados en pasta y va

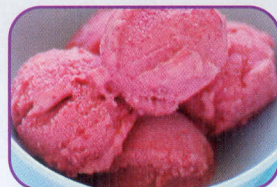


estabilidad **Calidad Textura Sabor Color Versatilidad Rentabilidad** Calidad T  
estabilidad **Calidad Textura Sabor Color Versatilidad Rentabilidad** Calidad T

www.sharty.com.ar

sharty@sharty.com.ar Tel/Fax +54 (011) 4443-4224 / 46599161  
Entre Ríos 672 (B1753ASN) Villa Luzuriaga, Buenos Aires, Argentina





## CATALOGO FITHEP MERCOSUR 2011

- 6**      **Editorial: FITHEP amplía sus áreas temáticas**  
Prof. Ana María Galibert
- 10**     **Plano FITHEP Mersosur 2011**
- 14**     **Listado de expositores por pabellón**
- 20**     **Actividades en FITHEP Mercosur 2011**
- 28**     **Conferencias empresariales**
- 32**     **El espacio gastronómico Bocese**  
La elección del representante argentino para la Copa Azteca tuvo lugar el 15 de mayo
- 34**     **Listado de expositores por orden alfabético**

## Indice de Anunciantes

ACHA PLAST	58	LESAFFRE	45
ACONQUIJA REFR.	32	LODISER	RT / 1
ALYSER	2 - 3	MAGLA	58
ARGENFRUT	36	MAGLIOLA	12
AROMITALIA	23	MAI-FER	59
BACIGALUPO	18	MAJESTIC	27 / 39
BAPM	59	MANNO	48
BRIGEL	CT	MAPSA	19
BRITO	51	MAQ. COBO	58
CASA NESTOR	57	MARCHI	5
CHOC. INDUSTRIALES	58	MC DISTRIBUIDORA	49
CODELAND	42	MEDIÑA	46
CONFIGRAF	30	MICHAY CO	42
COPA SORVETERIA	29	MOLDES PAN	42
CORDIS	43	MUNDO HELADO	49
CRYMA	21	OSITO PANDA	49
CUISIL	27	PAP. PACOLON	38
DARIER	27	PEHUENIA	13
DGM	42	PLASTICOS ARENALES	37
DOLCE PASTA	62	PLASTICOS LAVALLEJA	49
DORE	59	POLARTIK	42
EL NUEVO EMPORIO	63	RECOR	56
ENVAMAR	42	RINNA	8
EST. SAN IGNACIO	53	SABORES	25
FAME	50	SAYOS	22
FRARE	43	SHARTY	T
FRASCONA	55	SIMES	18
GASTROBAIRES	15	TAGLIAVINI	31
GELI & CO	40	TALLERES AENE	41
GHELCO	RCT	TECNOMECAL	36
GODFRID	9	TOMADONI	33
GRANOTEC	16	TRIFICAL	34
GRUPO CHEFF	47	UNIVERSAL GROUP	58
HEFU	7	VACALIN	48
IBA	54	VIFF.CANDY	52
INDUAL	60	WALT MARIE	27
LAB. BASSO	17	ZUNINO	24
LEDEVIT	61		

## Staff

Director: Néstor E. Galibert  
 Directora Editorial: Prof. Ana María Galibert  
 Relac. Internac.: Prof. M. Cristina Galibert  
 Dirección Técnica: M.V. Néstor Galibert (h)

### Dirección, Redacción y Administración

Av. Honorio Pueyrredón 550  
 (C1405BAP) Bs. As. - Argentina  
 Tel. y Fax: (54-11) 4903-9600 (rot.)  
<http://www.publitech.com> - [info@publitech.com.ar](mailto:info@publitech.com.ar)  
 C.U.I.T. N° 30-51955403-4

**En Brasil:** Rua Amaro Cavalheiro, 28  
 Pinheiros - SP - Cep: 05425-010  
 Tel: 11 - 3813-1808 - Cel: 11 - 9892-9123  
[publitecbrasil@terra.com.br](mailto:publitecbrasil@terra.com.br) - [www.publitecbrasil.com.br](http://www.publitecbrasil.com.br)  
 Esta revista es propiedad de Publitec S.A.

### Impresión

GRAFICA PINTER S.A.  
 México 1352/55 (C1097ABB) Buenos Aires  
 Tel./Fax: (54-11) 4381-1466  
[graficapinter@graficapinter.com.ar](mailto:graficapinter@graficapinter.com.ar)

Visite nuestras revistas on-line: [www.publitech.com](http://www.publitech.com)

Publitech es miembro de:



I.S.S.N. 0328-4166. Registro de Propiedad Intelectual  
 N° 457863  
 Impuesto a las Ganancias N° 15185/010/9. I.V.A.:  
 Responsable Inscripto. C.U.I.T. N° 30-51955403-4.