

Junio 2009 |

Director-editor

Miguel Ángel Díez | mdiez@mercado.com.ar

Coordinadora editorial

Carina Martínez | cmartinez@mercado.com.ar

Secretario de redacción (Marketing)

Patricio Cavalli

Rankings

Luis García | lgarcia@mercado.com.ar

Colaboran en este número

Leandro Africano

Gustavo Baiman

Sabrina Cuculiansky

María Teresa Lavayén

Valeria Melon

Andrea Miranda

Carlos Scavo

Diseño general

Lorenzo Shakespear | www.shakespearweb.com

Portada

Lorenzo Shakespear

Diagramación

Diego Gorzalczany

Contenidos de Internet

María Teresa Lavayén | mtlavayen@mercado.com.ar

Gerente general

Eduardo Bianco | ebianco@mercado.com.ar

Administración

Alejandra Sánchez | asanchez@mercado.com.ar

Atención al suscriptor

Magalí Pérez | mperez@mercado.com.ar

Gerencia de publicidad

Miguel Larzábal | mlarzabal@mercado.com.ar

Asesoría legal

Estudio Grela Abogados | ggrela@grelaabogados.com.ar

Centro de información

info@mercado.com.ar

Perú 263, 2° piso (C1067AAE) Ciudad

Autónoma de Buenos Aires Tel: 5166-9400

Fax: (54-11) 5166-9445 | 0810-810-0100

3 Anticipo

El ambiente, en el centro de la escena.

4 Contenidos

8 Foco

12 Ideas y debates

Una guía práctica para manejar la innovación.

15 Opinión

15 | ¿Es la madre de todas las crisis, o solo un accidente relevante?

16 | China en medio de una apuesta excesiva.

18 ANÁLISIS Entrevista



Ana María Weisz, de Mercer. Pensiones complementarias con el ahorro compartido.

20 Perspectiva

Desafíos del sistema de salud en la Argentina.

26 ESTRATEGIA Empresas

26 | L'Oréal cumple 100 años. Innovar es el nombre del juego.



28 | La PC virtual como solución a los problemas de soporte.

31 | En la crisis hay oportunidad si se hizo el trabajo previo.

34 | En base de datos hay de todo, pero desordenado y confuso.

36 | Protagonistas.

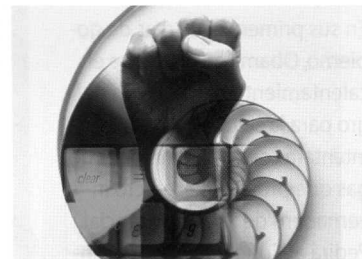
41 Alta gerencia

El costado irracional del cambio en *management*.

44 Marketing

44 | La difícil coexistencia entre el marketing y el *management*.

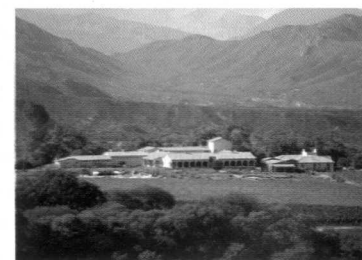
48 | Darwinismo digital.



52 | Por los *blogs*: No solo se vive de noticias.

54 VIDA PRIVADA

54 | Vinos. Colomé, la bodega biodinámica más antigua del país.



57 | Restaurantes. La Brigada, lo mismo pero más grande.

61 | Salud. Para reeducar la postura y eliminar los dolores.

64 | Estilo y diseño. Diseño a un clic de distancia.

67 PORTADA Ranking

- 67 | Las 1000 que más venden.
- 69 | Cuadro de honor. Ranking de grupos.
- 72 | Empresas líderes en cada sector.
- 74 | Las 100 líderes en activo total.
- 76 | Las 1000 en el año de la crisis.
- 84 | La incidencia de las 1000 en el total de la economía.
- 86 | Listado de las 1000 que más venden.
- 140 | Sector por sector de la economía.
- 152 | Las 100 líderes en patrimonio neto.
- 154 | Nuevo liderazgo de las cerealeras y las petroleras.
- 156 | Las que más ganaron y también las que perdieron.
- 160 | Los auditores. Importante cambio en el podio.
- 166 | Las 1000 empresas por orden alfabético.

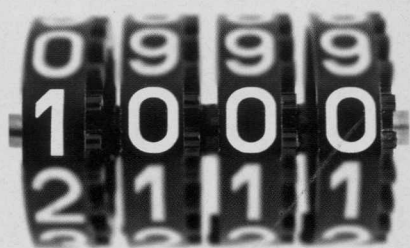
171 DOSSIER

- 171 | Las mujeres en la cima.
- 172 | Un modelo orientado a promover las mujeres capaces y talentosas.
- 178 | Las empresas necesitan, cada vez más, mujeres al mando.

186 COLOFÓN

La vigencia de la RSE.

Las 1000 en el año de la crisis



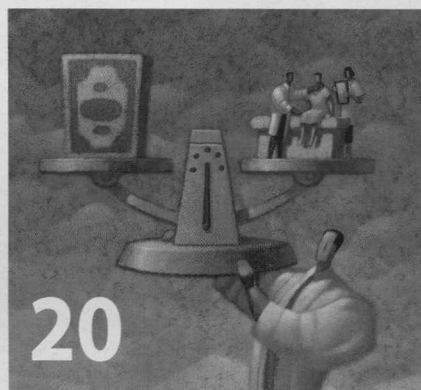
67

La historia decidirá si 2008 fue el año de otra crisis más –importante pero olvidable– o si en verdad será registrado como un punto de inflexión histórico. Más allá de los coletazos internacionales, desde la perspectiva local fue un año muy particular por sus cambiantes características. Arrancó con gran firmeza de la demanda, debido a la cosecha récord que se avecinaba.

Todos los indicadores vaticinaban perspectivas muy promisorias. Sin embargo, las ilusiones comenzaron a disiparse tras el conflicto del gobierno con el campo, que tuvo su primera final con el voto “no positivo” del vicepresidente en la ya famosa madrugada del 17 de junio.

Desafíos del sistema de salud en la Argentina

Como el sistema de salud en nuestro país es extremadamente segmentado, se requiere acordar acciones con actores de gran autonomía, donde cada provincia gestiona sus propios recursos en este campo. Estos fondos provinciales, sumados a aquellos originados en los municipios, representan aproximadamente 83% de los recursos públicos asignados al sector.



20

Las mujeres en la cima

Uno de los grandes desafíos que enfrentan las organizaciones de hoy es lograr que todos sus empleados, del CEO para abajo, adviertan que para ser los mejores deben aceptar la diversidad. Solo así aprovecharán las fortalezas de cada uno de los miembros del plantel. Unilever está haciendo un serio esfuerzo en esa dirección.



171



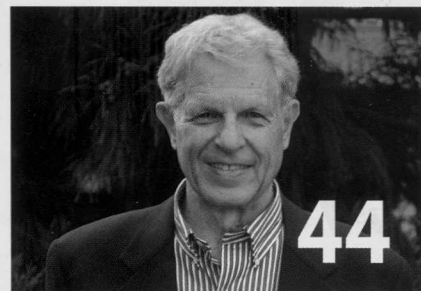
41

El costado irracional del cambio en *management*

Desde las últimas décadas del siglo 20 las empresas se esforzaron por cambiar muchas cosas para hacer frente a realidades diferentes de las acostumbradas. Hoy, muchas reconocen que sus esfuerzos no dieron los frutos esperados. Esta investigación revela que eso pasa porque se descuidan elementos irracionales de la naturaleza humana.

La difícil coexistencia entre el marketing y el *management*

Al Ries, el gurú estadounidense del *branding* vuelve a escena con un nuevo libro. Luego de defenestrar la publicidad y enaltecer las relaciones públicas en su obra de 2002, ahora viene por más de la mano de un concepto al menos interesante: *La guerra en el directorio*. Allí retrata el enfrentamiento entre el *management* y el marketing y propone caminos para buscar consensos.



44